



# Comprendre et agir.

**Le catalogue  
de formations**



Depuis plus de 20 ans, SCOPIC accompagne les entreprises et les territoires dans leurs projets de transformation, de concertation et de communication responsables.

Nos 20 consultant·es, créatif·ves et chef·fes de projets sont animé·es par l'envie de donner du souffle aux projets, un temps d'avance aux stratégies et de l'écho aux engagements.

Et parce que pour agir et transformer, il est bien de comprendre et apprendre en collectif, SCOPIC propose un ensemble de formations destinées aux entreprises privées et publiques.

Chaque formation a été conçue et est délivrée par les expert·es de l'équipe. Partager nos savoir-faire et aider les acteur·rices à prendre le chemin de l'autonomie nous tient à cœur.

L'ensemble des modules vous propose des applications concrètes pour vous aider à vous projeter dans vos quotidiens professionnels.

Bonne découverte de notre catalogue, contactez-nous pour toutes demandes d'informations sur les contenus et prises en charges par vos OPCO.

L'équipe SCOPIC



# Nos formations

## Communication responsable

- 4 **Flash** Comprendre et identifier le greenwashing
- 5 **1,5 j** Bâtir une stratégie de communication responsable

**Format Flash** | 3 h - 3 h 30

S'acculturer, se mobiliser  
et s'emparer des enjeux  
fondamentaux

**Intra** **Inter**

## Concertation et dynamiques collaboratives

- 6 **Flash** Comprendre les fondamentaux de la concertation et de la participation citoyenne
- 7 **Flash** Animer un atelier ou une réunion dans le cadre d'une démarche participative
- 8 **2 j** Concevoir une stratégie de concertation et conduire une démarche participative
- 9 **1,5 j** Renforcer vos dynamiques collaboratives internes

**Format à la journée** | 1 à 2 j

Développer ses compétences,  
s'emparer d'outils  
opérationnels, s'exercer

**Intra** **Inter**

## Culture du risque et gestion de crise

- 10 **Flash** Le serious game Twist® : Appréhender la culture du risque
- 11 **Flash** Comprendre les fondamentaux de la gestion de crise
- 12 **Flash** Créer votre cellule de crise
- 13 **Flash** Décryptage de la gestion de crise au travers de missions en contexte instable
- 14 **2 j** Le parcours Twist : comprendre, savoir analyser ses risques, travailler sa feuille de route et créer sa cellule de crise
- 15 **1 j** Vivre la crise et l'expliquer en tant que dirigeant-e

## Enjeux environnementaux et sociétaux

- 16 **Flash** La fresque de la biodiversité
- 17 **Flash** La fresque du climat
- 18 **Flash** La fresque de l'entreprise régénérative

## Relation presse

- 19 **1 j** Consolider ses relations presse : s'outiller et angler ses sujets
- 20 **1 j** Techniques rédactionnelles : écrire pour être lu
- 21 **1 j** Relation média : tisser des relations professionnelles avec les outils adaptés

## Les formations sur mesure

- 22 Votre formation spécifique adaptée à votre besoin.

Communication responsable

Format flash | 3 h

# Comprendre et identifier le greenwashing



Masterclass



Quiz

Max 10 personnes

Tous publics

Intra | Inter

À l'issue de cette formation, vous serez en mesure de :

- › Comprendre les étapes principales pour aller vers une stratégie de communication responsable.
- › Identifier le greenwashing et savoir reconnaître les différentes causes du greenwashing.
- › Appréhender les enjeux réputationnels et financiers.

À partir de **1800 € HT**

**Intra** (Au sein de votre organisation)  
**Inter** (Prix individuel sur demande)

 **Contactez-nous**

pour plus d'informations  
et obtenir la convention  
pour votre OPCO.

SCOPIC : 02 40 08 24 77

Communication responsable

Format journée | 1,5 j

# Bâtir une stratégie de communication responsable


À l'issue de cette formation, vous serez en mesure de :

- › Comprendre les enjeux environnementaux et sociaux, les constats et l'impact de la communication.
- › Saisir les fondements d'une stratégie de communication responsable.
- › Identifier le greenwashing et savoir reconnaître les différentes causes du greenwashing.
- › Comprendre les enjeux réglementaires.
- › Identifier les fondements de l'éco-socio conception.
- › Appréhender l'importance des récits.

 Masterclass

 Quiz

 Atelier

 Cas pratique

Max 10 personnes

**Top et middle management**  
en lien avec les sujets communication/marketing, RSE, RH, commerce

Intra | Inter

À partir de **3 500 € HT**

Intra (Au sein de votre organisation)  
Inter (Prix individuel sur demande)

 **Contactez-nous**

pour plus d'informations  
et obtenir la convention  
pour votre OPCO.

SCOPIC : 02 40 08 24 77

# Comprendre les fondamentaux de la concertation et de la participation citoyenne



Masterclass

Max 10 personnes

Tous publics

Intra Inter

À partir de 1800 € HT

Intra (Au sein de votre organisation)

Inter (Prix individuel sur demande)

À l'issue de cette formation, vous serez en mesure de :

- › Comprendre les enjeux de la concertation.
- › Avoir des repérages historiques et sociaux sur l'émergence de la concertation.
- › Se repérer dans la multitude des terminologies et comprendre les différents « degrés de participation ».
- › Identifier la plus-value d'une démarche concertée.
- › Appréhender le changement de posture nécessaire à ce type de démarche.
- › Avoir une première approche de la conception d'une stratégie de concertation.

✉ **Contactez-nous**

pour plus d'informations  
et obtenir la convention  
pour votre OPCO.

SCOPIC : 02 40 08 24 77

# Animer un atelier ou une réunion dans le cadre d'une démarche participative



Masterclass

Max 15 personnes

Tous publics

Intra | Inter

À partir de 1800 € HT

Intra (Au sein de votre organisation)  
Inter (Prix individuel sur demande)

À l'issue de cette formation, vous serez en mesure de :

- › Savoir définir les objectifs de la réunion / l'atelier.
- › Identifier les différents formats et outils possibles pour répondre aux objectifs.
- › Préparer le déroulé de la réunion ou l'atelier.
- › Anticiper les besoins logistiques, créer le cadre idéal.
- › Informer, communiquer sur la réunion ou l'atelier.
- › Animer la réunion ou l'atelier : posture, outils de facilitation, gestion de l'imprévu.
- › Rendre compte, écrire un compte-rendu, tirer le bilan de la réunion ou l'atelier.

✉ **Contactez-nous**

pour plus d'informations  
et obtenir la convention  
pour votre OPCA.

SCOPIC : 02 40 08 24 77

# Concevoir une stratégie de concertation et conduire une démarche participative

 Masterclass

 Atelier

 Cas pratique

Max 10 personnes

Intra | Inter

À partir de **3 500 € HT**  
Intra (Au sein de votre organisation)  
Inter (Prix individuel sur demande)

À l'issue de cette formation, vous serez en mesure de :

- › Comprendre les fondamentaux de « l'ingénierie de la concertation » : se repérer dans les termes, connaître l'échelle de la participation...
- › Vous approprier les grandes étapes d'une démarche participative : du cadrage initial, à la mise en œuvre et au déploiement, à la phase d'instruction et d'analyse puis du rendre-compte.
- › Identifier, à partir de cas pratiques, les espaces de dialogues possibles et s'exercer à dessiner un processus de participation.
- › Vous outiller, découvrir des formats innovants.
- › Identifier la plus-value d'une démarche concertée.
- › Appréhender le changement de posture nécessaire à ce type de démarche.

 **Contactez-nous**

pour plus d'informations  
et obtenir la convention  
pour votre OPCO.

SCOPIC : 02 40 08 24 77

Concertation et dynamiques collaboratives

Format journée

1,5 j

# Renforcer vos dynamiques collaboratives internes



Masterclass



Atelier

Max 8 personnes

Intra

(Au sein de votre organisation)

À partir de 2 900 € HT

À l'issue de cette formation, vous serez en mesure de :

- › Appréhender la notion de « dynamiques collaboratives », les enjeux et principes clés.
- › Cartographier les leviers et freins aux dynamiques collaboratives au sein de votre organisation.
- › Construire un plan d'amélioration et engager l'action rapidement.

✉ **Contactez-nous**

pour plus d'informations  
et obtenir la convention  
pour votre OPCA.

SCOPIC : 02 40 08 24 77

Format flash | 3 h

## Le serious game Twist®

# Appréhender la culture du risque

À l'issue de cette formation, vous serez en mesure de :

- › Mieux comprendre ce qu'est une crise.
- › Découvrir les 4 grandes crises majeures et leurs conséquences sur les organisations.
- › Identifier des leviers d'actions pour gérer les conséquences humaines et matérielles de la crise.
- › Comprendre la nécessité de monter une cellule de crise et démarrer une réflexion concernant son organisation.

 Serious Game

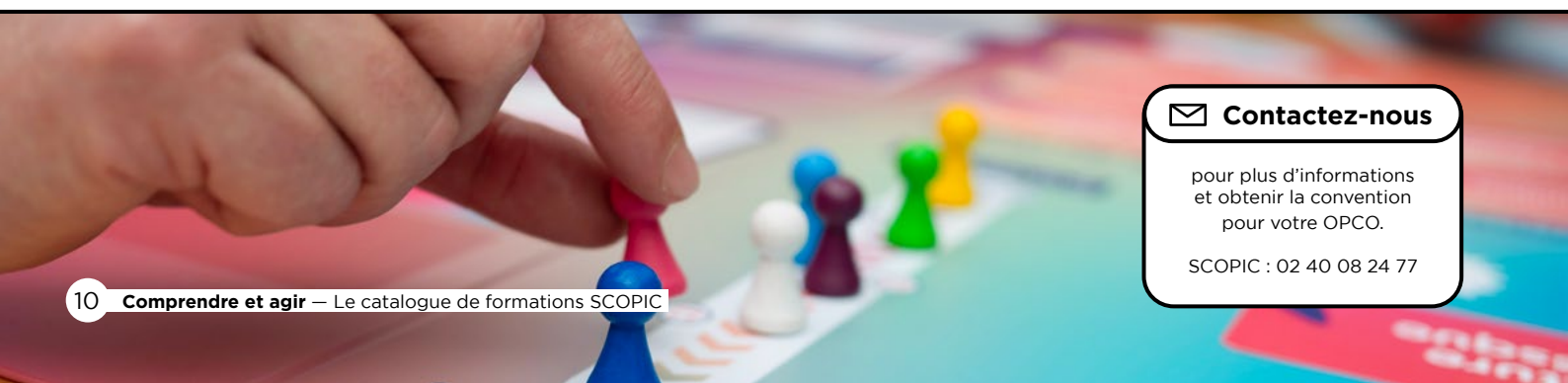
 Atelier immersif

Max 8 personnes

Tous publics

**Intra**  
(Au sein de votre organisation)

À partir de **2 500 € HT**



 **Contactez-nous**

pour plus d'informations  
et obtenir la convention  
pour votre OPCA.

SCOPIC : 02 40 08 24 77

Format flash 3,5 h

# Comprendre les fondamentaux de la gestion de crise



Masterclass

Max 8 personnes

Tous publics

Intra Inter

À l'issue de cette formation, vous serez en mesure de :

- › Caractériser la crise : distinguer l'urgence opérationnelle de la crise stratégique et identifier les seuils de bascule.
- › Maîtriser le cycle de la gestion de crise : identifier les leviers d'action (Avant/Pendant/Après) et valoriser la préparation et le RETEX.
- › Clarifier les périmètres : savoir articuler la continuité d'activité et la gestion de crise.
- › Cartographier les interactions : comprendre les responsabilités des différentes parties prenantes (internes/externes) pour savoir « qui fait quoi, et avec qui ».
- › Découvrir une Cellule de Crise : comprendre l'architecture de réponse, les rôles clés et la méthode de décision.

À partir de **2000 € HT**

Intra (Au sein de votre organisation)  
Inter (Prix individuel sur demande)

✉ **Contactez-nous**

pour plus d'informations  
et obtenir la convention  
pour votre OPCO.

SCOPIC : 02 40 08 24 77

Format flash | 3,5 h

# Créer votre cellule de crise

À l'issue de cette formation, vous serez en mesure de :

- › Comprendre le déclenchement d'une crise.
- › Définir les rôles et responsabilités de chacun en période de crise.
- › Définir un organigramme de la cellule de crise, claire et activable.
- › Mettre à jour l'annuaire de la cellule de crise.



Masterclass

Max 10 personnes

Futur-es membres  
de la cellule de crise  
et dirigeant-es

Intra  
(Au sein de votre  
organisation)

À partir de **2 000 € HT**

✉ **Contactez-nous**

pour plus d'informations  
et obtenir la convention  
pour votre OPCO.

SCOPIC : 02 40 08 24 77

Format flash | 3 h

# Décryptage de la gestion de crise au travers de missions en contexte instable



Masterclass

Max 25 personnes

Tous publics

Intra | Inter

À partir de **2 000 € HT**

Intra (Au sein de votre organisation)  
Inter (Prix individuel sur demande)

À l'issue de cette formation, vous serez en mesure de :

- › Anticiper : déceler les signaux faibles avant la rupture.
- › Cartographier : identifier les types de crises et leurs mécanismes.
- › Arbitrer : maîtriser le curseur entre procédures de sécurité et flexibilité terrain.
- › Piloter : maintenir la prise de décision face à « la crise dans la crise ».
- › Vous adapter : mobiliser les moyens d'action en environnement dégradé.

✉ **Contactez-nous**

pour plus d'informations  
et obtenir la convention  
pour votre OPCO.

SCOPIC : 02 40 08 24 77

# Le parcours Twist : comprendre, savoir analyser ses risques, travailler sa feuille de route et créer sa cellule de crise



Atelier immersif



Atelier

Max 15 personnes

Équipes management  
et fonctions support

Intra  
(Au sein de votre  
organisation)

À partir de 12 000 € HT

À l'issue de cette formation, vous serez en mesure de :

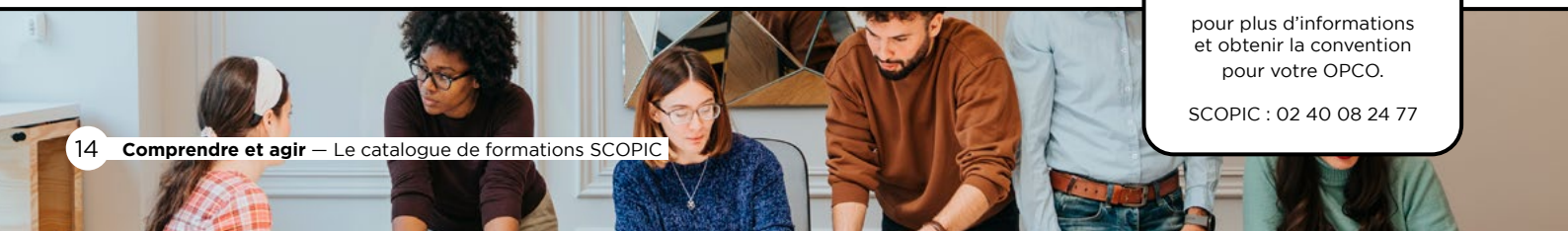
- › Comprendre et expliquer en équipe ce qu'est une gestion de crise.
- › Être levier de partage de la culture du risque dans votre organisation.
- › Identifier les parties-prenantes et les risques associés sur votre chaîne de valeur.
- › Prioriser les risques en croisant les notions d'impact et de probabilité.
- › Différencier un plan de gestion de crise et un plan de continuité d'activité.
- › Travailler les actions pour anticiper et gérer les crises prioritaires sur les sujets humains, matériels, financiers et environnementaux.
- › Démarrer une réflexion sur la robustesse de votre modèle et poser les premières intentions d'une diversification.
- › Créer une cellule de crise et déployer les processus de votre organisation en cas de crise.



Contactez-nous

pour plus d'informations  
et obtenir la convention  
pour votre OPCO.

SCOPIC : 02 40 08 24 77



Format journée | 1 j

# Vivre la crise et la comprendre en tant que dirigeant·e



Masterclass



Atelier

Max 10 personnes

Équipe managériale mobilisable en cellule de crise

Intra | Inter

À l'issue de cette formation, vous serez en mesure de :

- › Adopter une posture de décideur en situation d'incertitude.
- › Maîtriser les outils de base de la gestion de crise (alerte, main courante, structuration des points de situation).
- › Coordonner la réponse inter-services pour briser les silos et unifier l'action.
- › Arbitrer et communiquer sous pression temporelle.

À partir de **3 500 € HT**

Intra (Au sein de votre organisation)  
Inter (Prix individuel sur demande)



✉ **Contactez-nous**

pour plus d'informations  
et obtenir la convention  
pour votre OPCO.

SCOPIC : 02 40 08 24 77

Enjeux environnementaux et sociétaux

Format flash | 3 h

## Fresque de la biodiversité

# Comprendre l'importance des écosystèmes et les grandes conséquences de leurs déséquilibres sur nos modèles



Atelier avec cartes

Max 8 personnes

Tous publics

Intra | Inter

À partir de 1500 € HT

Intra (Au sein de votre organisation)  
Inter (Prix individuel sur demande)

À l'issue de cette formation, vous serez en mesure de :

- › Comprendre les mécanismes d'interaction d'un écosystème.
- › Identifier les 3 grandes catégories des services écosystémiques.
- › Vous saisir des impacts des activités humaines sur ces services.
- › Connaître les causes de l'érosion de la biodiversité par ordre d'importance.
- › Vous approprier les grandes conséquences.
- › Vous mettre en mouvement sur des premières lignes d'actions.

✉ **Contactez-nous**

pour plus d'informations  
et obtenir la convention  
pour votre OPCA.

SCOPIC : 02 40 08 24 77

Enjeux environnementaux et sociétaux

Format flash | 3 h

# Fresque du climat

## Comprendre le réchauffement climatique et ses impacts



Atelier avec cartes

Max 8 personnes

Tous publics

Intra | Inter

À partir de 1500 € HT

Intra (Au sein de votre organisation)  
Inter (Prix individuel sur demande)

À l'issue de cette formation, vous serez en mesure de :

- › Expliquer les liens de causes à effets du réchauffement climatique.
- › Appréhender de manière systémique la crise écologique actuelle.
- › Comparer l'impact des différents leviers d'action imaginables, les critiquer de manière constructive, et argumenter sur vos choix et idées.

✉ **Contactez-nous**

pour plus d'informations  
et obtenir la convention  
pour votre OPCA.

SCOPIC : 02 40 08 24 77

Enjeux environnementaux et sociétaux

Format flash | 3 h

# Fresque de l'entreprise régénérative

## Comprendre l'économie régénérative



Atelier avec cartes

Max 8 personnes

Tous publics

Intra | Inter

À partir de 1500 € HT

Intra (Au sein de votre organisation)  
Inter (Prix individuel sur demande)

À l'issue de cette formation, vous serez en mesure de :

- › Comprendre la chaîne de valeur de votre organisation.
- › Identifier les impacts sociaux et environnementaux de celle-ci.
- › Proposer des leviers d'actions afin de réduire l'empreinte de l'organisation.
- › Envisager des pistes de travail pour contribuer à une économie régénérative.

✉ **Contactez-nous**

pour plus d'informations  
et obtenir la convention  
pour votre OPCA.

SCOPIC : 02 40 08 24 77

Relation presse

Format journée | 1 j

# Consolider ses relations presse : s'outiller et angler ses sujets

 Masterclass

 Atelier

Max 10 personnes

Tous publics

Intra | Inter

À partir de **3 500 € HT**

Intra (Au sein de votre organisation)  
Inter (Prix individuel sur demande)

À l'issue de la formation, vous serez en mesure de :

- Appréhender les outils dédiés aux relations presse et mieux les articuler dans un planning efficace.
- Éditorialiser vos prises de parole média.
- Rédiger des communiqués de presse structurés selon les types de média ciblés.

 **Contactez-nous**

pour plus d'informations  
et obtenir la convention  
pour votre OPCA.

SCOPIC : 02 40 08 24 77

Relation presse

Format journée | 1 j

# Techniques rédactionnelles : écrire pour être lu

À l'issue de la formation, vous serez en mesure de :

- › Rédiger plus efficacement et de manière plus adaptée au support à réaliser.
- › Adapter votre rédaction aux supports imprimés ou digitaux.
- › Avoir les bons réflexes pour éviter la page blanche ou le contenu vide de sens.



Masterclass



Atelier

Max 8 personnes

Professionnel·les de la communication

Intra | Inter

À partir de **3 500 € HT**

Intra (Au sein de votre organisation)  
Inter (Prix individuel sur demande)



✉ **Contactez-nous**

pour plus d'informations  
et obtenir la convention  
pour votre OPCO.

SCOPIC : 02 40 08 24 77

Relation presse

Format journée | 1 j

# Relation média : tisser des relations professionnelles avec les outils adaptés

À l'issue de la formation, vous serez en mesure de :

- Appréhender les réalités du fonctionnement de la presse et cerner les contours du métier d'attaché-e de presse, afin d'adapter votre pratique professionnelle.
- Connaître les outils dédiés aux relations presse.
- Apprendre à les construire et à les diffuser : fichier, communiqué, dossier de presse et revue de presse.



Masterclass



Atelier

Max 10 personnes

Professional-les en charge  
de la communication

Intra | Inter

À partir de **3 500 € HT**

Intra (Au sein de votre organisation)  
Inter (Prix individuel sur demande)

✉ **Contactez-nous**

pour plus d'informations  
et obtenir la convention  
pour votre OPCA.

SCOPIC : 02 40 08 24 77

# Créons votre formation

Vous avez des besoins spécifiques liés à votre secteur d'activité, à votre gouvernance, un projet à développer ?

Nous pourrions créer ensemble le format de formation le plus approprié.

Nous avons déjà déployé des cycles sur mesure comme des thématiques autour de l'apprentissage de l'animation dans des contextes numériques, des applications de la stratégie de communication responsable pour le secteur du tourisme, des parcours pour accompagner les montées en compétences des équipes sur des sujets liés à la double matérialité de la stratégie RSE de l'entreprise...



**Étudions ensemble  
les solutions.**

✉ **Contactez-nous**

SCOPIC : 02 40 08 24 77

# Les engagements SCOPIC

En tant qu'agence conseil et créative, notre plus fort pouvoir d'agir, réside dans le choix et l'accompagnement de nos clients. Qu'il s'agisse d'entreprises privées ou publiques, d'associations ou de collectivités, notre aspiration est unique : développer, à travers nos expertises et avec notre empreinte, l'impact positif des projets.

## Notre raison d'être

**“Faire de chaque projet l'opportunité de construire une société plus collaborative, inventive et régénérative.”**

## Nos engagements

### 1 Construire un dialogue source de progrès et de création de valeur :

- Enrichir les projets et éclairer les décisions en donnant la parole aux parties prenantes.
- Développer la représentativité et l'inclusion dans nos dispositifs de communication et de concertation.
- Contribuer à la formation des nouvelles générations.
- Prendre part activement aux réflexions et coopérations territoriales.

### 2 Engager des transitions écologiques et sociétales concrètes et désirables :

- Mettre nos compétences au service de clients et de projets prêts à s'engager.
- Faire commun autour des enjeux écologiques et sociétaux.
- Poursuivre la mise en œuvre de notre feuille de route stratégique alignée sur notre raison d'être.

### 3 Réduire notre empreinte carbone individuelle et collective :

- Mesurer, éviter et réduire les émissions de l'agence.
- Mesurer, éviter et réduire les émissions de nos projets.
- S'entourer de fournisseurs locaux engagés.

### 4 Animer une vie d'agence coopérative, épanouissante et résiliente :

- Partager le pouvoir et la valeur.
- Cultiver le sens, le plaisir et le bien-être au travail.
- Expérimenter et construire l'avenir collectivement.

# Équipe formations

Les formateurs·ices sont des consultant·es de l'agence et sont donc connecté·es à vos enjeux sur les thématiques des formations proposées.

Chaque module animé par l'équipe de formation SCOPIC mêle apport théorique et cas pratiques pour ancrer votre apprentissage au plus près de votre réalité.



## Kristel Molette-Bon

Après 16 ans en agence conseil en communication, elle s'est consacrée aux sujets de la transition écologique et sociale pendant 4 ans en indépendante et a rejoint SCOPIC pour accompagner les organisations sur le chemin de la transformation.

Kristel anime des formations en stratégie de communication responsable ainsi que sur des thématiques de dynamiques collaboratives et de gestion des crises. Elle est aussi fresqueuse (fresque du climat, de la biodiversité, de la mobilité et de l'entreprise régénérative).

Sa connaissance des enjeux des entreprises liée à son savoir-faire en intelligence collective lui permettent d'apporter conseils stratégiques, applications opérationnelles et inspirations lors de ses formations.



## Charlotte Zuckmeyer

Depuis plus de 15 ans, Charlotte accompagne les démarches de concertation et de participation citoyenne, de leur conception à leur mise en œuvre. Nourrie par la culture participative québécoise, elle a développé une expertise à la fois stratégique et opérationnelle, au contact de nombreuses collectivités françaises. Associée de SCOPIC, elle pilote le pôle Transformation & Concertation de l'agence. Engagée dans la structuration du métier, Charlotte est également membre du conseil d'administration de l'Institut de la concertation et de la participation citoyenne, et coordinatrice du réseau local Loire-Atlantique. À travers ses formations, elle transmet des méthodes concrètes, des repères solides et une lecture fine des enjeux de participation.



## Morgane Ollier

Morgane intervient sur les liens entre concertation, transitions écologiques et résilience territoriale. Son parcours, centré sur la gouvernance des transitions écologiques urbaines à l'échelle européenne, lui a permis de développer une expertise sur la place des citoyen·nes dans les dynamiques de transformation des territoires. Elle croise analyse stratégique, compréhension des politiques publiques et attention aux enjeux de justice sociale. Ses formations apportent des repères utiles pour intégrer les enjeux écologiques dans les démarches participatives et penser des dispositifs adaptés aux transformations en cours.

# Équipe formations



## Maxime Sourdin

Maxime intervient sur les questions de gouvernance partagée, de pouvoir d'agir et de coopération entre acteurs. Formé au master Concertation des territoires en transition de Sciences Po Rennes, il a accompagné pendant 5 ans, au sein de Nantes Métropole, des démarches d'implication citoyenne et de mobilisation collective autour des enjeux climatiques. Il rejoint SCOPIC en 2023 en tant que consultant. À travers ses formations, il aide les organisations et les territoires à mieux partager les rôles, faire évoluer les pratiques de coopération et renforcer la capacité d'action collective face aux transformations en cours.



## Benoît Labalette

Issu d'un parcours ancré dans la sécurité civile et l'action humanitaire internationale (notamment au sein de la cellule urgence de Médecins Sans Frontières), Benoît a forgé son expertise dans des contextes de haute complexité. Expert en sûreté et en gestion de l'urgence, il a rejoint SCOPIC pour accompagner les organisations dans l'anticipation des risques et leur mise en capacité face aux situations dégradées. Benoît est consultant en gestion de crise et anime des formations centrées sur la préparation et le pilotage opérationnel des dispositifs de crise. Il transmet des méthodes concrètes pour structurer les processus de décision, coordonner les acteurs et maintenir l'action en période d'incertitude. Ses interventions apportent des repères solides pour transformer la gestion du risque en un levier de sécurité et de continuité pour les structures et leurs équipes.



## Hélène Drillaud

Passionnée, depuis ses études d'économie, par les dynamiques humaines en entreprise, Hélène s'est au fil du temps spécialisée sur l'accompagnement des dirigeants et de leurs équipes. Ce qui l'anime depuis plus de 15 ans chez SCOPIC : accompagner la structuration de projets d'entreprise stimulants, robustes et fédérateurs puis assurer le passage maîtrisé de l'ambition à l'action pour que la stratégie prenne vie sur le terrain. En formation, Hélène vous apporte sa lecture stratégique et son expérience riche de ses nombreux accompagnements auprès de PME et d'ETI de secteurs variés.



# **SCOPIC**

11 passage Douard  
44000 NANTES

**formation@scopic.fr**  
**02 40 08 24 77**

**scopic.fr**